



## ประกาศเทศบาลตำบลจี้วังาม

### เรื่อง การกำหนดโครงสร้างส่วนราชการและระดับตำแหน่งของเทศบาลตำบลจี้วังาม

.....

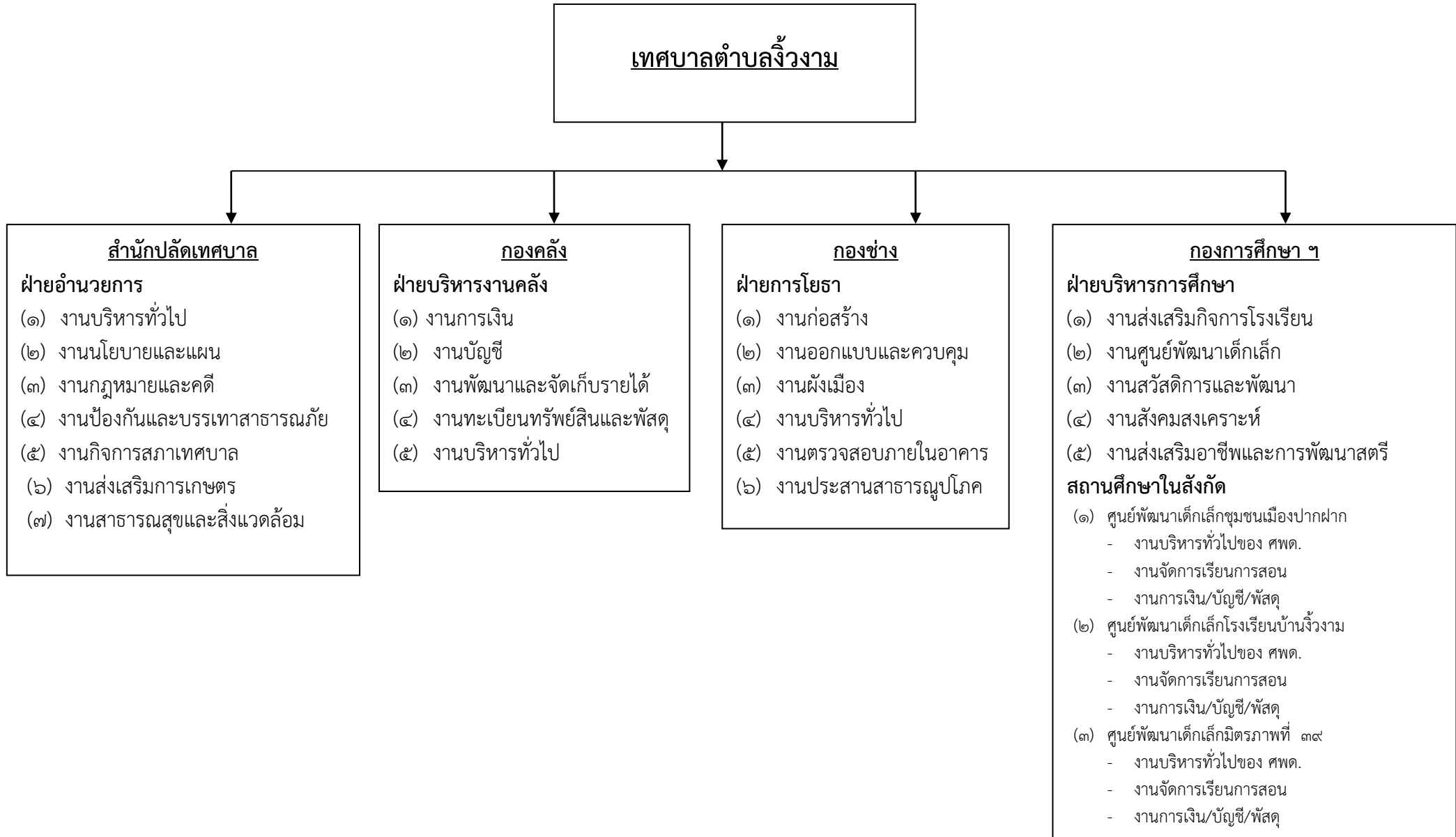
ด้วย ก.ท. ได้ประกาศเปลี่ยนแปลงโครงสร้างส่วนเทศบาลและระดับตำแหน่งของพนักงานเทศบาล จากเดิมให้เป็นไปตามขนาดเทศบาล คือ ขนาดเล็ก ขนาดกลาง ขนาดใหญ่ แก้ไขให้เป็นไปตามประเภทเทศบาล คือ ประเภทสามัญ และประเภทพิเศษ ซึ่งแบ่งเป็น ๔ ระดับ คือ เทศบาลประเภทสามัญ เทศบาลประเภทสามัญ ระดับสูง เทศบาลประเภทพิเศษ และเทศบาลประเภทพิเศษ ระดับสูง ตามประกาศ ก.ท. เรื่อง มาตรฐานทั่วไปเกี่ยวกับโครงสร้างส่วนราชการและระดับตำแหน่งของเทศบาล พ.ศ. ๒๕๕๘

ฉะนั้น อาศัยตามความในมาตรา ๑๕ ประกอบมาตรา ๒๓ วรรคหก แห่งพระราชบัญญัติระเบียบบริหารงานบุคคลส่วนท้องถิ่น พ.ศ. ๒๕๔๒ และมติคณะกรรมการพนักงานเทศบาลจังหวัดอุดรดิตถ์ ในการประชุมครั้งที่ ๙/๒๕๖๐ เมื่อวันที่ ๑๙ กันยายน ๒๕๖๐ กำหนดให้เป็นเทศบาลตำบลจี้วังาม เป็นเทศบาลประเภทสามัญ และได้จัดทำโครงสร้างส่วนราชการและระดับตำแหน่งพนักงานเทศบาลในแผนอัตรากำลัง ๓ ปี (พ.ศ. ๒๕๖๑-๒๕๖๓) เป็นไปตามเงื่อนไขของประเภทเทศบาลแล้ว มีผลบังคับใช้ตั้งแต่วันที่ ๑ ตุลาคม ๒๕๖๐ เป็นต้นไป

ประกาศ ณ วันที่ ๒๘ เดือน กันยายน พ.ศ. ๒๕๖๐

(นายสยาม แต่งเอี่ยม)  
นายกเทศมนตรีตำบลจี้วังาม

โครงสร้างส่วนราชการและระดับตำแหน่งของเทศบาลตำบลจี้วังงาม  
เทศบาลตำบลขนาดกลาง (เดิม)

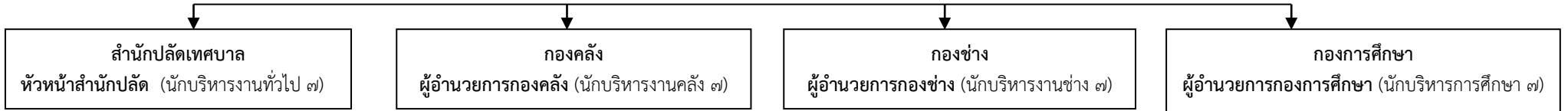


# โครงสร้างส่วนราชการและระดับตำแหน่งของเทศบาลตำบลวังงาม

## เทศบาลตำบลขนาดกลาง (เดิม)

ปลัดเทศบาล  
นักบริหารงานเทศบาล ๘

รองปลัดเทศบาล  
นักบริหารงานเทศบาล ๗



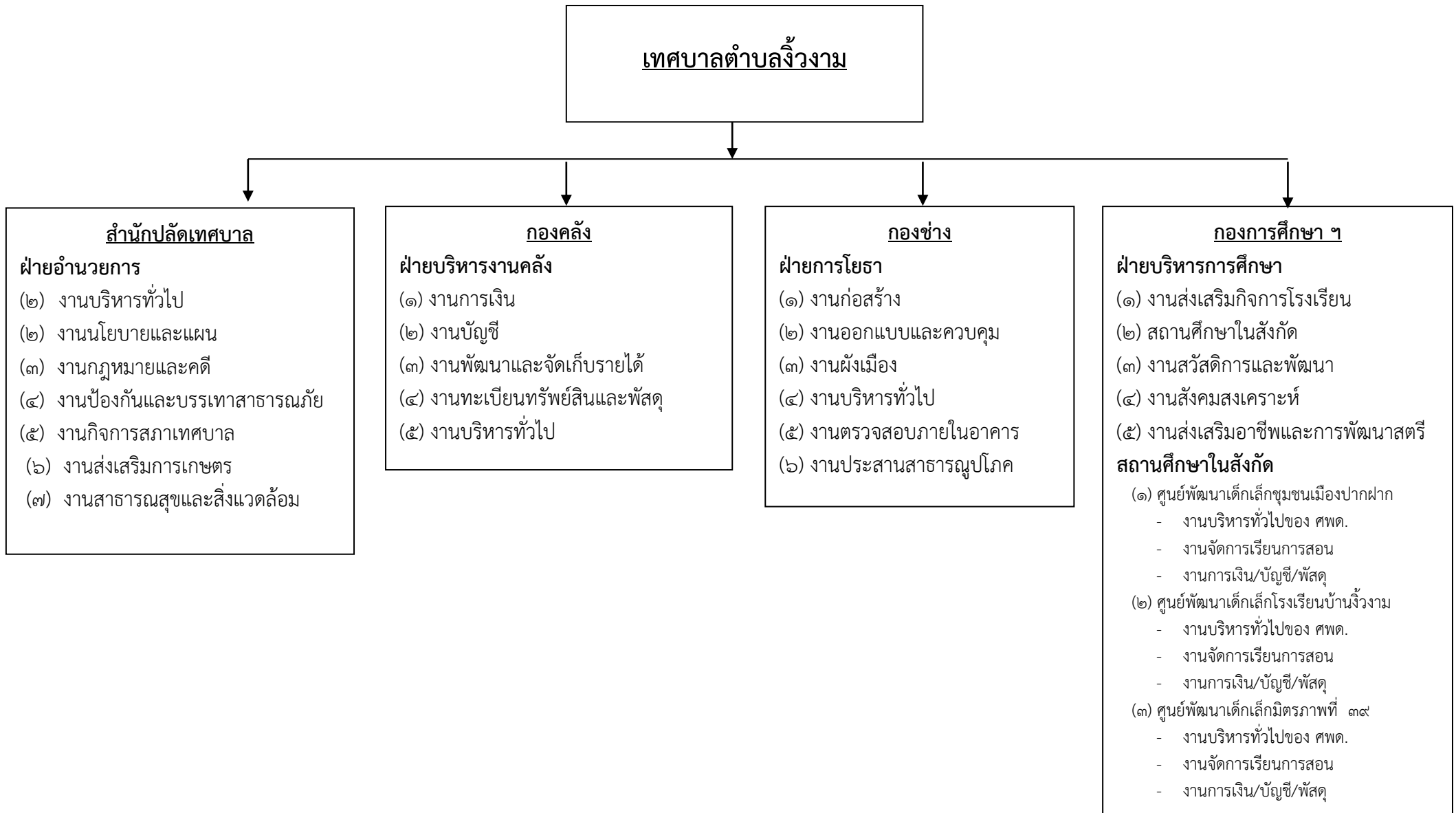
- ๑. หัวหน้าฝ่ายอำนวยการ (นักบริหารงานทั่วไป ๖)
- ๒. เจ้าหน้าที่วิเคราะห์นโยบายและแผน ๓-๕/๖ว
- ๓. นิติกร ๓-๕/๖ว
- ๔. บุคลากร ๓-๕/๖ว
- ๕. เจ้าหน้าที่บริหารงานทั่วไป ๓-๕/๖ว
- ๖. เจ้าพนักงานธุรการ ๒-๔/๕
- ๗. เจ้าพนักงานป้องกันและบรรเทาสาธารณภัย ๒-๔/๕
- ๘. เจ้าหน้าที่ส่งเสริมสุขภาพ ๑-๓/๔
- ๙. ผู้ช่วยเจ้าหน้าที่ธุรการ (การกิจ)
- ๑๐. ผู้ช่วยเจ้าหน้าที่บันทึกข้อมูล (การกิจ)
- ๑๑. ผู้ช่วยเจ้าหน้าที่ประชาสัมพันธ์ (การกิจ)
- ๑๒. นักการภารโรง (ทั่วไป)
- ๑๓. แม่บ้าน (ทั่วไป)
- ๑๔. พนักงานขับรถยนต์ ๒ อัตรา (ทั่วไป)
- ๑๕. คนงานทั่วไป ๒ อัตรา (ทั่วไป)

- ๑. หัวหน้าฝ่ายบริหารงานคลัง (นักบริหารงานการคลัง ๖)
- ๒. นักวิชาการเงินและบัญชี ๓-๕/๖ว
- ๓. เจ้าพนักงานพัสดุ ๒-๔/๕
- ๔. เจ้าพนักงานจัดเก็บรายได้ ๒-๔/๕
- ๕. ผ.ช.จหน.การเงินและบัญชี (การกิจ)
- ๖. ผ.ช.จหน.จัดเก็บรายได้ (การกิจ)
- ๗. ผ.ช.จหน.พัสดุ (การกิจ)
- ๘. คนงานทั่วไป ๓ อัตรา (ทั่วไป)

- ๑. หัวหน้าฝ่ายการโยธา (นักบริหารงานช่าง ๖)
- ๒. นักผังเมือง ๓-๕/๖
- ๓. นายช่างโยธา ๒-๔/๕
- ๔. นายช่างสำรวจ ๒-๔/๕
- ๕. พนักงานสูบน้ำ ๒ อัตรา (ลูกจ้างประจำ)
- ๖. ผู้ช่วยช่างโยธา (การกิจ ผู้มีคุณวุฒิ)
- ๗. ช่างเครื่องสูบน้ำ (การกิจ ผู้มีทักษะ)
- ๘. คนงานทั่วไป ๒ อัตรา (ทั่วไป)

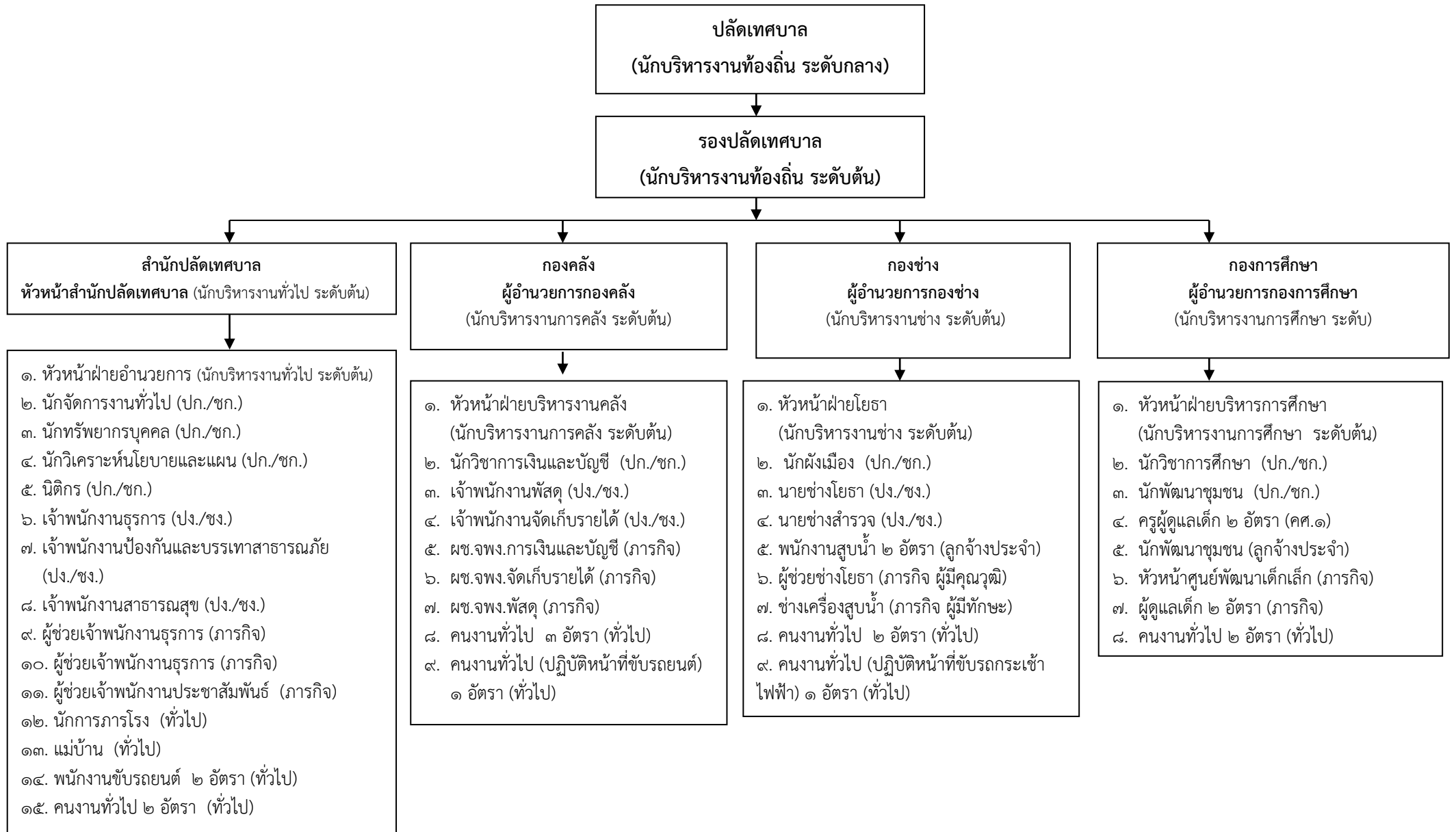
- ๑. หัวหน้าฝ่ายบริหารการศึกษา (นักบริหารการศึกษา ๖)
- ๒. นักวิชาการศึกษา ๓-๕/๖ว
- ๓. นักพัฒนาชุมชน ๓-๕/๖ว
- ๔. ครูผู้ดูแลเด็ก ๒ อัตรา (คศ.๑)
- ๕. นักพัฒนาชุมชน (ลูกจ้างประจำ)
- ๖. หัวหน้าศูนย์พัฒนาเด็กเล็ก (การกิจ)
- ๗. ผู้ดูแลเด็ก ๒ อัตรา (การกิจ)
- ๘. คนงานทั่วไป ๒ อัตรา (ทั่วไป)

โครงสร้างส่วนราชการและระดับตำแหน่งของเทศบาลตำบลจี้วังงาม  
เทศบาลประเภทสามัญ



# โครงสร้างส่วนราชการและระดับตำแหน่งของเทศบาลตำบลวังงาม

## เทศบาลประเภทสามัญ









**ประกาศเทศบาลตำบลจี้วังาม**  
**เรื่อง ประกาศกำหนดประเภทและระดับตำแหน่งพนักงานเทศบาล ลูกจ้างประจำ และพนักงานจ้าง**  
**ของเทศบาลตำบลจี้วังาม อำเภอเมืองอุดรดิตถ์ จังหวัดอุดรดิตถ์**  
**ประจำปีงบประมาณ พ.ศ. ๒๕๖๑**

อาศัยอำนาจตามความในมาตรา ๑๕ ประกอบมาตรา ๒๓ แห่งพระราชบัญญัติระเบียบบริหารงานบุคคลส่วนท้องถิ่น พ.ศ. ๒๕๔๒ ข้อ ๑๗ (๕) (ข) แห่งประกาศคณะกรรมการพนักงานเทศบาลจังหวัดอุดรดิตถ์ เรื่อง หลักเกณฑ์และเงื่อนไขเกี่ยวกับการบริหารงานบุคคลของเทศบาล ลงวันที่ ๑๙ พฤศจิกายน ๒๕๔๕ ประกอบมติคณะกรรมการพนักงานเทศบาลจังหวัดอุดรดิตถ์ ในการประชุมครั้งที่ ๙/๒๕๖๐ เมื่อวันที่ ๑๙ กันยายน ๒๕๖๐ เทศบาลตำบลจี้วังาม จึงขอประกาศกำหนดประเภทและระดับตำแหน่งของพนักงานเทศบาล ลูกจ้างประจำ และพนักงานจ้าง ดังนี้

ลำดับที่	ชื่อตำแหน่ง	ประเภท	ระดับ	จำนวน	ตำแหน่งเลขที่
๑	ปลัดเทศบาล (นักบริหารงานท้องถิ่น)	บริหารงานท้องถิ่น	กลาง	๑	๗๔-๒-๐๐-๑๑๐๑-๐๐๑
๒	รองปลัดเทศบาล (นักบริหารงานท้องถิ่น)	บริหารงานท้องถิ่น	ต้น	๑	๗๔-๒-๐๐-๑๑๐๑-๐๐๒
	<b>สำนักปลัดเทศบาล</b>				
	<b>พนักงานเทศบาล</b>				
๓	หัวหน้าสำนักปลัดเทศบาล (นักบริหารงานทั่วไป)	อำนวยการท้องถิ่น	ต้น	๑	๗๔-๒-๐๑-๒๑๐๑-๐๐๑
๔	หัวหน้าฝ่ายอำนวยการ (นักบริหารงานทั่วไป)	อำนวยการท้องถิ่น	ต้น	๑	๗๔-๒-๐๑-๒๑๐๑-๐๐๒
๕	นักจัดการงานทั่วไป	วิชาการ	ชำนาญการ	๑	๗๔-๒-๐๑-๓๑๐๑-๐๐๑
๖	นักทรัพยากรบุคคล	วิชาการ	ชำนาญการ	๑	๗๔-๒-๐๑-๓๑๐๒-๐๐๑
๗	นักวิเคราะห์นโยบายและแผน	วิชาการ	ชำนาญการ	๑	๗๔-๒-๐๑-๓๑๐๓-๐๐๑
๘	นิติกร	วิชาการ	ปก./ชก.	๑	๗๔-๒-๐๑-๓๑๐๕-๐๐๑
๙	เจ้าพนักงานธุรการ	ทั่วไป	ชำนาญงาน	๑	๗๔-๒-๐๑-๔๑๐๑-๐๐๑
๑๐	เจ้าพนักงานป้องกันและบรรเทาสาธารณภัย	ทั่วไป	ปฏิบัติงาน	๑	๗๔-๒-๐๑-๔๘๐๕-๐๐๑
๑๑	เจ้าพนักงานสาธารณสุข	ทั่วไป	ชำนาญงาน	๑	๗๔-๒-๐๑-๔๖๐๑-๐๐๑
	<b>พนักงานจ้างตามภารกิจ</b>				
๑๒	ผู้ช่วยเจ้าพนักงานธุรการ		-	๑	ตามภารกิจผู้มีคุณสมบัติ
๑๓	ผู้ช่วยเจ้าพนักงานธุรการ		-	๑	ตามภารกิจผู้มีคุณสมบัติ
๑๔	ผู้ช่วยเจ้าพนักงานประชาสัมพันธ์		-	๑	ตามภารกิจผู้มีคุณสมบัติ
	<b>พนักงานจ้างทั่วไป</b>				
๑๕	นักการภารโรง		-	๑	ทั่วไป
๑๖	แม่บ้าน		-	๑	ทั่วไป
๑๗	พนักงานขับรถยนต์		-	๒	ทั่วไป
๑๘	คนงานทั่วไป		-	๒	ทั่วไป



ลำดับ ที่	ชื่อตำแหน่ง	ประเภท	ระดับ	จำนวน	ตำแหน่งเลขที่
	<b>กองคลัง</b>				
	<b>พนักงานเทศบาล</b>				
๑๙	ผู้อำนวยการกองคลัง (นักบริหารงานการคลัง )	อำนาจการท้องถิ่น	ต้น	๑	๗๔-๒-๐๔-๒๑๐๒-๐๐๑
๒๐	หัวหน้าฝ่ายบริหารงานคลัง (นักบริหารงานการคลัง )	อำนาจการท้องถิ่น	ต้น	๑	๗๔-๒-๐๔-๒๑๐๒-๐๐๒
๒๑	นักวิชาการเงินและบัญชี	วิชาการ	ปก./ชก.	๑	๗๔-๒-๐๔-๓๒๐๑-๐๐๑
๒๒	เจ้าพนักงานพัสดุ	ทั่วไป	ปง./ชง.	๑	๗๔-๒-๐๔-๔๒๐๓-๐๐๑
๒๓	เจ้าพนักงานจัดเก็บรายได้	ทั่วไป	ปฏิบัติงาน	๑	๗๔-๒-๐๔-๔๒๐๔-๐๐๑
	<b>พนักงานจ้างตามภารกิจ</b>				
๒๔	ผู้ช่วยเจ้าพนักงานการเงินและบัญชี		-	๑	ตามภารกิจผู้มีคุณวุฒิ
๒๕	ผู้ช่วยเจ้าพนักงานจัดเก็บรายได้		-	๑	ตามภารกิจผู้มีคุณวุฒิ
๒๖	ผู้ช่วยเจ้าพนักงานพัสดุ		-	๑	ตามภารกิจผู้มีคุณวุฒิ
	<b>พนักงานจ้างทั่วไป</b>				
๒๗	คนงานทั่วไป		-	๓	ทั่วไป
๒๘	คนงานทั่วไป (ปฏิบัติหน้าที่ขับรถยนต์ สังกัดกองคลัง)		-	๑	ทั่วไป
	<b>กองช่าง</b>				
	<b>พนักงานเทศบาล</b>				
๒๙	ผู้อำนวยการกองช่าง (นักบริหารงานช่าง )	อำนาจการท้องถิ่น	ต้น	๑	๗๔-๒-๐๕-๒๑๐๓-๐๐๑
๓๐	หัวหน้าฝ่ายการโยธา (นักบริหารงานช่าง )	อำนาจการท้องถิ่น	ต้น	๑	๗๔-๒-๐๕-๒๑๐๓-๐๐๒
๓๑	นักผังเมือง	วิชาการ	ปฏิบัติการ	๑	๗๔-๒-๐๕-๓๗๐๓-๐๐๑
๓๒	นายช่างโยธา	ทั่วไป	อาวุโส	๑	๗๔-๒-๐๕-๔๗๐๑-๐๐๑
๓๓	นายช่างสำรวจ	ทั่วไป	ปง./ชง.	๑	๗๔-๒-๐๕-๔๗๐๓-๐๐๑
	<b>ลูกจ้างประจำ</b>				
๓๔	พนักงานสูบน้ำ		-	๑	๒๐๓๔
๓๕	พนักงานสูบน้ำ		-	๑	๒๑๘๖
	<b>พนักงานจ้างตามภารกิจ</b>				
๓๖	ผู้ช่วยนายช่างโยธา		-	๑	ตามภารกิจผู้มีคุณวุฒิ
๓๗	ผู้ช่วยช่างเครื่องสูบน้ำ		-	๑	ตามภารกิจผู้มี ประสบการณ์
	<b>พนักงานจ้างทั่วไป</b>				
๓๘	คนงานทั่วไป		-	๒	
๓๙	คนงานทั่วไป (ปฏิบัติหน้าที่ขับรถกระเช้าไฟฟ้า)		-	๑	ทั่วไป
	<b>กองการศึกษาฯ</b>				
	<b>พนักงานเทศบาล</b>				
๔๐	ผู้อำนวยการกองการศึกษา (นักบริหารงานการศึกษา )		ต้น	๑	๗๔-๒-๐๘-๒๑๐๗-๐๐๑
๔๑	หัวหน้าฝ่ายบริหารการศึกษา (นักบริหารงานการศึกษา )		ต้น	๑	๗๔-๒-๐๘-๒๑๐๗-๐๐๒
๔๒	นักวิชาการศึกษา		ปก.	๑	๗๔-๒-๐๘-๓๘๐๓-๐๐๑
๔๓	นักพัฒนาชุมชน		ชก.	๑	๗๔-๒-๐๘-๓๘๐๑-๐๐๑

ลำดับ ที่	ชื่อตำแหน่ง	ระดับ	จำนวน	ตำแหน่งเลขที่
	<b>กองการศึกษา</b>			
	<b>ลูกจ้างประจำ</b>			
๔๔	นักพัฒนาชุมชน	-	๑	๑๙๒๓
	<b>พนักงานจ้างทั่วไป</b>			
๔๕	คนงานทั่วไป	คศ.๑	๑	
๔๖	<b>สถานศึกษาในสังกัด</b>	ครูผู้ช่วย	๒	
๔๗	<b>๑. ศูนย์พัฒนาเด็กเล็กชุมชนเมืองปากฝาง</b>			๕๓-๒๐๐๙-๓
	ครูผู้ดูแลเด็ก	-	๑	รจัดสรรจากกรมฯ
๔๘	ครูผู้ดูแลเด็ก (อัตรารว่าง)	-	๒	
๔๙	<b>พนักงานจ้างตามภารกิจ (ผู้มีทักษะ)</b>			งبودหนุน+สมทบ
	ผู้ดูแลเด็ก (ทักษะ)	คศ.๑	๑	รจัดสรรจากกรมฯ
๕๐	ผู้ดูแลเด็ก (ทักษะ) อัตรารว่าง	ครูผู้ช่วย	๒	
๕๑	<b>๒. ศูนย์พัฒนาเด็กเล็กโรงเรียนบ้านจี้วงาม</b>			๕๓-๒๐๒๐-๖
	ครูผู้ดูแลเด็ก	-	๑	รจัดสรรจากกรมฯ
๕๒	ครูผู้ดูแลเด็ก (อัตรารว่าง)	-	๒	
๕๓	<b>พนักงานจ้างตามภารกิจ (ผู้มีทักษะ)</b>			งبودหนุน+สมทบ
	ผู้ดูแลเด็ก (ทักษะ)	ครูผู้ช่วย	๑	รจัดสรรจากกรมฯ
๕๔	ผู้ดูแลเด็ก (ทักษะ) อัตรารว่าง			
	<b>๓. ศูนย์พัฒนาเด็กเล็กมิตรภาพที่ ๓๙</b>			รจัดสรรจากกรมฯ
๕๕	ครูผู้ดูแลเด็ก (อัตรารว่าง)	-	๑	
	<b>พนักงานจ้างตามภารกิจ (ผู้มีคุณวุฒิ)</b>			งبودหนุน+สมทบ
	ผู้ช่วยหัวหน้าศูนย์พัฒนาเด็กเล็ก			

ทั้งนี้ ตั้งแต่วันที่ ๑ ตุลาคม ๒๕๖๐ เป็นต้นไป

ประกาศ ณ วันที่ ๒๘ เดือน กันยายน พ.ศ. ๒๕๖๐



(นายสยาม แต่งเอี่ยม)

นายกเทศมนตรีตำบลจี้วงาม